

PROYECTO:
CONSTRUCCIÓN DEL MALECÓN EN LA
PARROQUIA URBANA SATÉLITE LA
AURORA

ELABORADO POR:

ARQ. FERNANDO SAN LUCAS MACIAS
DIRECTOR GENERAL DE DESARROLLO
Y ORDENAMIENTO TERRITORIAL

REVISADO POR:

ING. JAVIER PRIETO LAINA
SUBDIRECTOR DE CONSTRUCCION Y
MANTENIMIENTO

APROBADO POR:

ING. ÁNGEL TAPE VELIZ
DIRECTOR GENERAL DE OBRAS
PÚBLICAS

CONTIENE:

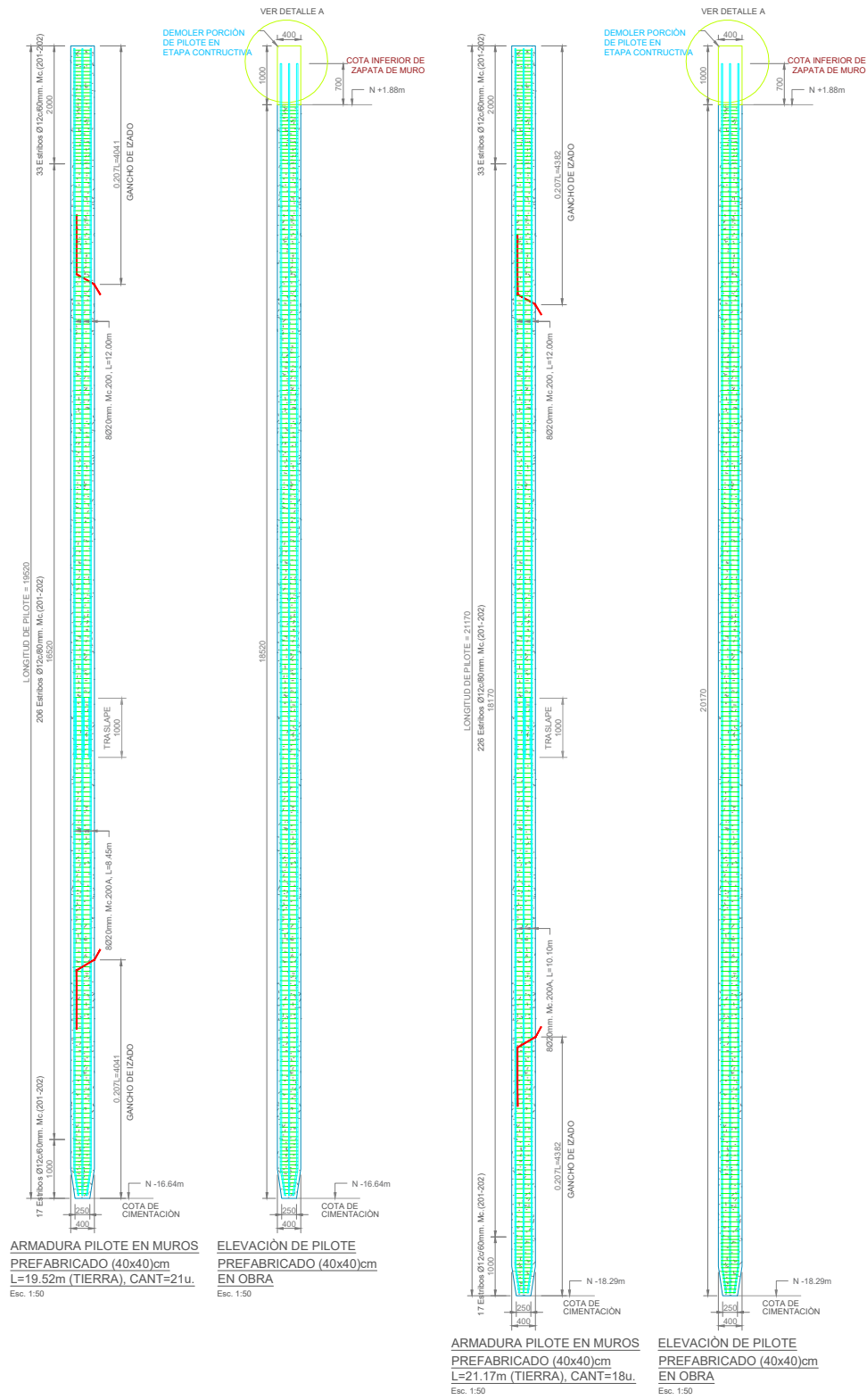
CONTIENE :

DETALLE EN ELEVACIÓN Y SECCIÓN TRANSVERSAL DE LA
ARMADURA DEL PILOTE DE (0.40x0.40)m PARA LOS MODULOS
DEL M7 Y EL MODULO M8 - FASE 1 - MALECÓN AURORA.

ESCALA: indicada

CÓDIGO: E-F1-EM

FECHA: MAYO 2025 15 5-7



SECCIÓN DE PILOTE PARA MUROS PREFABRICADO (40X40)cm

Esc. 1:10

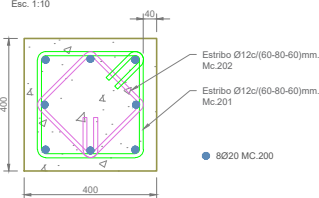
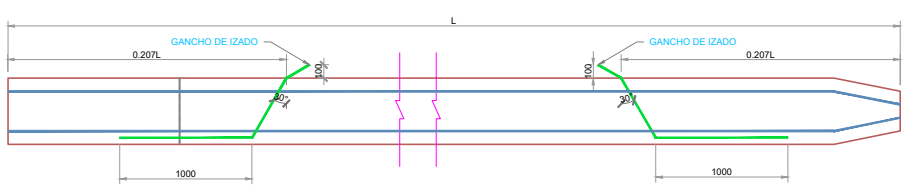
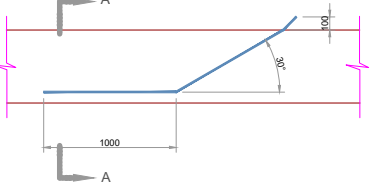


DIAGRAMA DE GANCHOS DE IZADO EN PILOTES A CONSTRUIR



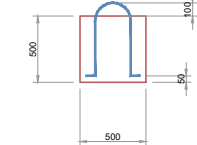
DETALLE DE GANCHO DE IZADO

Esc. 1:25



GANCHO DE IZADO ϕ_{12} , Fy=270Ksi

Esc. 1:25



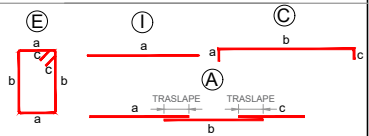
HORMIGÓN $f_c=350\text{ kg/cm}^2$ EN PILOTES DEL MODULO M7 - FASE 1							
TIPO DE PILOTE	CANT.	L (m)	Sección (m)		Área		Volumen (m³)
			a	b	m²	PARCIAL	
Pilotis de (0.4x0.4)m, L= 19.52m	21	19.52	0.40	0.16	3.12	65.59	
TOTAL PARA 21 PILOTES=							65.59

ACERO DE REFUERZO EN BARRAS, $f_y=4200\text{ kg/cm}^2$ EN PILOTES DEL MODULO M7 - FASE 1												
LUGAR	Mc	TIPO	ϕ mm	Sep. (mm)	CANT.	DIMENSIONES (m)					LONGITUDES (m)	
						a	b	c	d	e	PARCIAL	TOTAL
Pilotis de (0.4x0.4)m, L= 19.52m	200	A	20		8	12.00	8.45				20.45	163.6
	201	E	12	60-100-60	256	0.32	0.32	0.32	0.32	0.10	1.38	353.28
	202	E	12	60-100-60	256	0.23	0.23	0.23	0.23	0.10	1.02	261.12
TOTAL PARA UN PILOTE=											948.94 kg	
TOTAL PARA 21 PILOTES=											19927.64 kg	

HORMIGÓN $f_c=350\text{ kg/cm}^2$ EN PILOTES DEL MODULO M8 - FASE 1							
TIPO DE PILOTE	CANT.	L (m)	Sección (m)		Área		Volumen (m³)
			a	b	m²	PARCIAL	
Pilotis de (0.4x0.4)m, L= 21.17m	18	21.17	0.40	0.16	3.39	60.97	
TOTAL PARA 18 PILOTES=							60.97

ACERO DE REFUERZO EN BARRAS, $f_y=4200\text{ kg/cm}^2$ EN PILOTES DEL MODULO M8 - FASE 1												
LUGAR	Mc	TIPO	ϕ mm	Sep. (mm)	CANT.	DIMENSIONES (m)					LONGITUDES (m)	
						a	b	c	d	e	PARCIAL	TOTAL
Pilotis de (0.4x0.4)m, L= 21.17m	200	A	20		8	12.00	10.10				22.10	176.8
	201	E	12	60-100-60	276	0.32	0.32	0.32	0.32	0.10	1.38	380.88
	202	E	12	60-100-60	276	0.23	0.23	0.23	0.23	0.10	1.02	281.52
TOTAL PARA UN PILOTE=											1024.10 kg	
TOTAL PARA 18 PILOTES=											18433.86 kg	

TIPOS DE DOBLADOS



NOTA : La planilla de hierro fue elaborada por el diseñador para determinar cantidades de hierro a nivel de presupuesto. El contratista deberá efectuar su planilla de corte de hierro para armado de los elementos en obra, previa aprobación de la Fiscalización.

NOTAS GENERALES

- 1.- TODAS LAS MEDIDAS ESTAN EN MILIMETROS (mm). LAS COTAS EN METROS (m).
- 2.- LAS MEDIDAS PREVALECIEN SOBRE LA ESCALA DEL DIBUJO
- 3.- LAS LONGITUDES, MEDIDAS Y COTAS DEBERÁN SER VERIFICADAS POR EL CONSTRUCTOR

MATERIALES:

SE USARÁ:

- HORMIGÓN PARA MUROS Y PILOTE : $f_c = 350\text{ Kg/cm}^2$
- HORMIGÓN DE REPLANTILLO : $f_c = 180\text{ Kg/cm}^2$
- ACERO DE REFUERZO : $f_y = 4200\text{ Kg/cm}^2$